

27 มิถุนายน 2554




**Believe in
THAILAND**



Intelligence Center

เพิ่มศักยภาพโมซ
ก้าวไกลสู่อนาคต



ปรับปรุงฐานข้อมูลไมซ์ทั้งระบบ
เพื่อประโยชน์แก่ทั้งภาครัฐและเอกชน

วัตถุประสงค์

- เป็นศูนย์ข้อมูลออนไลน์ของสสพน. ให้บริการข้อมูลเกี่ยวกับองค์กรและอุตสาหกรรมไมซ์
- เป็นฐานข้อมูลประกอบการดำเนินกิจกรรมด้านการตลาดของภาครัฐและเอกชน
- วิเคราะห์ข้อมูลข่าวสารและแนวโน้มของอุตสาหกรรมไมซ์ รวมถึงรายงานความเคลื่อนไหวของคู่แข่ง



2554-จัดจ้างที่ปรึกษาดำเนินงานโครงการ



โครงการศึกษาการจัดทำ

**แผนแม่บท
การพัฒนา**

**และจัดทำฐานข้อมูล
อุตสาหกรรมไมซ์**

สู่การเป็นศูนย์ข้อมูล
ด้านการประชุมและการจัด
นิทรรศการของสสพ.

แนวคิดการจัดทำแผนแม่บท

โครงสร้าง
องค์กร

ระบบฐานข้อมูล

เป้าหมาย
และกลยุทธ์

ความต้องการ
ของภาคี

SWOT

แผนแม่บท

วิธีการดำเนินงานโครงการ

ศึกษาอุตสาหกรรมไมซ์

(74 แหล่งข้อมูล และ
กว่า 26 องค์กรต่างประเทศ)

สัมภาษณ์ภาคีอุตสาหกรรม

(38 รายจาก 31 องค์กร)



ศึกษาหน่วยงานโม่ชและสื่อระดับนานาชาติ



Union of International Associations



German Convention Bureau



Japan National Tourism Organization



ศึกษาหน่วยงานภาครัฐและศูนย์วิจัย



กระทรวงการท่องเที่ยวและกีฬา
Ministry Of Tourism & Sports



amazing
THAILAND
Always Amazes You



สำนักงานเศรษฐกิจอุตสาหกรรม (สศอ.)
กระทรวงอุตสาหกรรม
THE OFFICE OF INDUSTRIAL ECONOMICS



Economic and business intelligence for effective decision making



ศึกษาผู้ประกอบการ



Thai Hotels Association
สมาคมโรงแรมไทย



สมาคมนักแปลและล่ามแห่งประเทศไทย



Thailand
Convention & Exhibition
Directory

ศึกษาแหล่งข้อมูลเศรษฐกิจโลก



THE WORLD BANK
Working for a World Free of Poverty



International
Monetary Fund



UN comtrade

WORLD TRADE
ORGANIZATION



ศึกษาแหล่งข้อมูลเศรษฐกิจในประเทศไทย



ธนาคารแห่งประเทศไทย
Bank of Thailand



THAILAND
BOARD OF INVESTMENT



หอการค้าไทยและสภาหอการค้าแห่งประเทศไทย
THE THAI CHAMBER OF COMMERCE AND BOARD OF TRADE OF THAILAND



สภาอุตสาหกรรมแห่งประเทศไทย
The Federation of Thai Industries

ศึกษาแหล่งข้อมูลระบบขนส่งและตารางการเดินทาง



ASIA'S BOUTIQUE AIRLINE.
Asia's Best Regional Airline



Thai National Shippers' Council



CompanyinThailand.com
รายชื่อบริษัทในประเทศไทย

ศึกษาแหล่งข้อมูลบริษัทชั้นนำ



ตลาดหลักทรัพย์แห่งประเทศไทย
The Stock Exchange of Thailand



สมาคมบริษัทหลักทรัพย์
ASSOCIATION OF SECURITIES COMPANIES



สำนักงานคณะกรรมการกำกับหลักทรัพย์และตลาดหลักทรัพย์

สัมภาษณ์ 31 ภาคีอุตสาหกรรมไมซ์

สมาคมส่งเสริมการประชุมนานาชาติไทย

โรงแรมดุสิตธานี

ราชวิทยาลัยศัลยแพทย์แห่งประเทศไทย

มหาวิทยาลัยเซนต์จอห์น

สมาคมคนตาบอดแห่งประเทศไทย

N.C.C. Management & Development Co.,Ltd.

Ms. Eunice Gan

บริษัท โปส ครองเกรส (ประเทศไทย) จำกัด

บจก. อิมแพ็ค เอ็กซ์โปเซ็นเตอร์ แมเนจเม้นท์

ศูนย์นิทรรศการและการประชุมไบเทค

รอยัล พารากอน อินเตอร์โพรส จำกัด

สมาคมการแสดงสินค้า (ไทย)

คณะนานาชาติ มหาวิทยาลัยมหิดล

บริษัท ริด เทรดีกซ์ จำกัด

บริษัท เอ็น.ซี.ซี. เอ็กซ์โปเซ็นเตอร์ อินเตอร์เนชันแนล จำกัด

สถาบันเทคโนโลยีแห่งเอเชีย

บริษัท หนุมสาวทัวร์ จำกัด

สวนสามพราน โรงแรมโรสการ์เดน ริเวอร์ไซด์

สภาหอการค้าแห่งประเทศไทย

สภาอุตสาหกรรมท่องเที่ยวแห่งประเทศไทย (TCT)

สภาอุตสาหกรรมแห่งประเทศไทย (FTI)

สมาคมโรงแรมไทย

กระทรวงการท่องเที่ยวและกีฬา

สำนักงานคณะกรรมการพัฒนาการเศรษฐกิจและสังคมแห่งชาติ

กรมส่งเสริมการส่งออก

การท่องเที่ยวแห่งประเทศไทย

กระทรวงพาณิชย์

ศูนย์วิจัยมหาวิทยาลัยหอการค้าไทย

ศูนย์วิจัยธนาคารกสิกรไทย

การศึกษาข้อมูลเบื้องต้นและ ความต้องการภาคอุตสาหกรรมไม้



ผู้ประกอบการ

ข้อมูลปัจจุบันที่มี

- ปฏิทินกิจกรรม
- ข้อมูลตลาดที่สนใจ

ความต้องการข้อมูล

- ข้อมูลตลาด แนวนับ
(ในและต่างประเทศ)
- ข้อมูลการเติบโตของ
อุตสาหกรรมต่างๆ
- ข้อมูลเศรษฐกิจมหภาค
(ในประเทศ + ต่างประเทศ)
- กฎระเบียบไม้
- ข้อมูลวิจัย วิเคราะห์
ด้านตลาดไม้

ข้อเสนอแนะ

- มาตรฐาน Package
- การปรับปรุงข้อมูล
เป็นปัจจุบัน
- พัฒนาบุคลากรใน
อุตสาหกรรม
- พักดันกฎหมายที่
สนับสนุนภาค

การศึกษาข้อมูลเบื้องต้นและ ความต้องการภาคอุตสาหกรรมไมซ์



องค์กร สมาคม

ข้อมูลปัจจุบันที่มี

- ปฏิทินกิจกรรม
- ข้อมูลสมาชิกองค์กร
- ข้อมูลการฝึกอบรม

ความต้องการข้อมูล

- ข้อมูลวิจัยด้านตลาด
(ในประเทศ + ต่างประเทศ)
- ข้อมูลพฤติกรรมนักท่องเที่ยว
กลุ่มไมซ์

ข้อเสนอแนะ:

- มาตรฐาน Package
สนับสนุนการเรียนรู้
อุตสาหกรรมไมซ์
- สร้างความร่วมมือในการทำ
วิจัยด้านต่างๆ

การศึกษาข้อมูลเบื้องต้นและ ความต้องการภาคอุตสาหกรรมไมซ์



ภาครัฐ

ข้อมูลปัจจุบันที่มี

- ข้อมูลเศรษฐกิจมหภาค
- ข้อมูลการเติบโตของอุตสาหกรรมต่างๆ

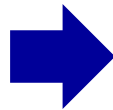
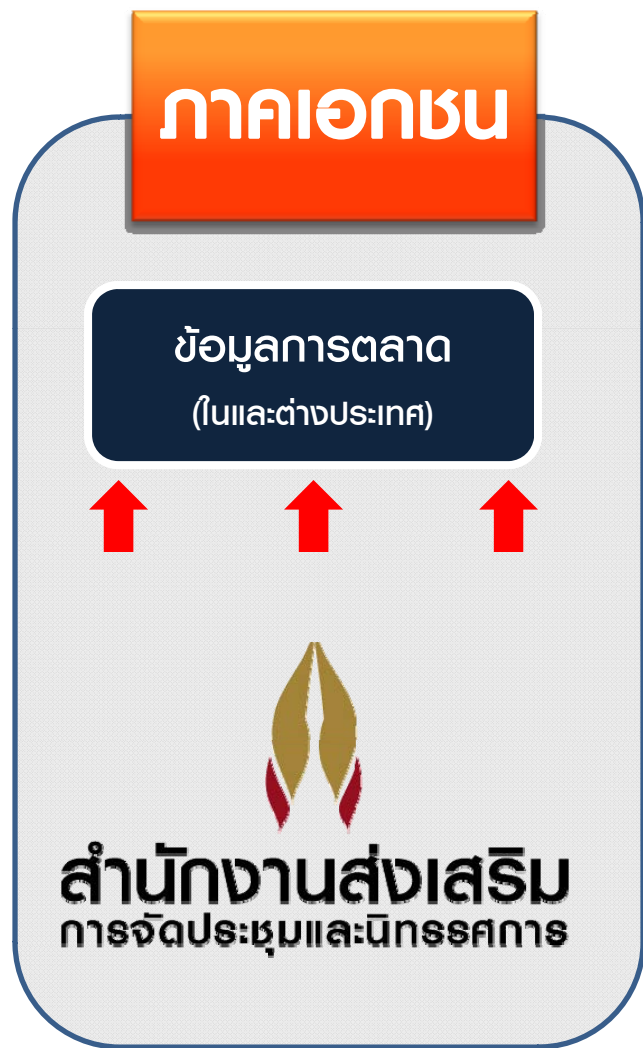
ความต้องการข้อมูล

- รายชื่อผู้ประกอบการในอุตสาหกรรมไมซ์
- ข้อมูลสถิติของอุตสาหกรรมไมซ์

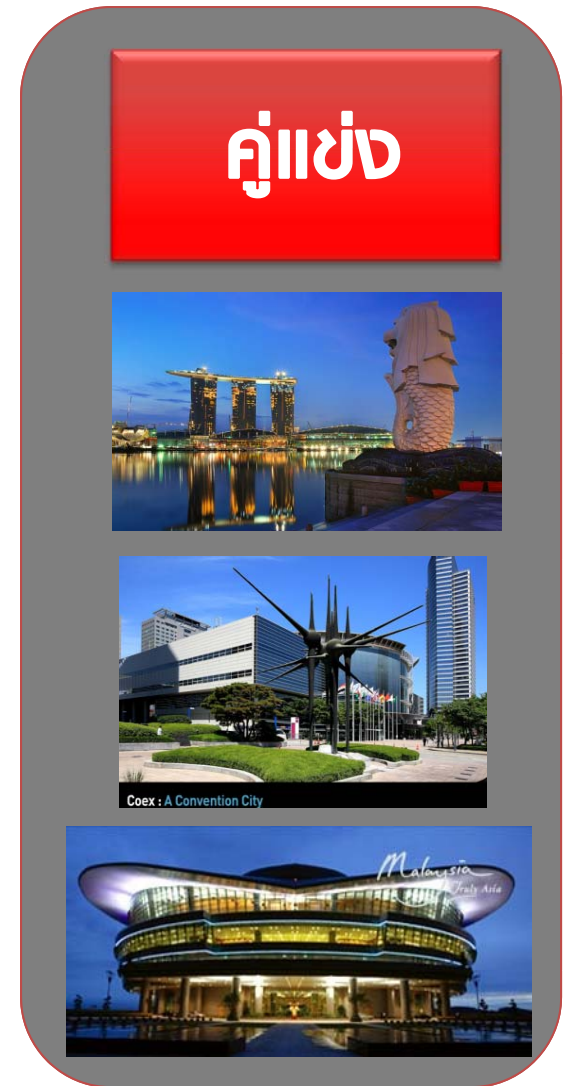
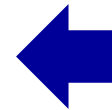
ข้อเสนอแนะ:

- สนับสนุนการเรียนรู้อุตสาหกรรมไมซ์
- วิจัย ศึกษาตลาดต่างประเทศ
- สร้างเครือข่ายในการสนับสนุนข้อมูลอุตสาหกรรม

แนวคิดการจัดทำฐานข้อมูล



ลูกค้า



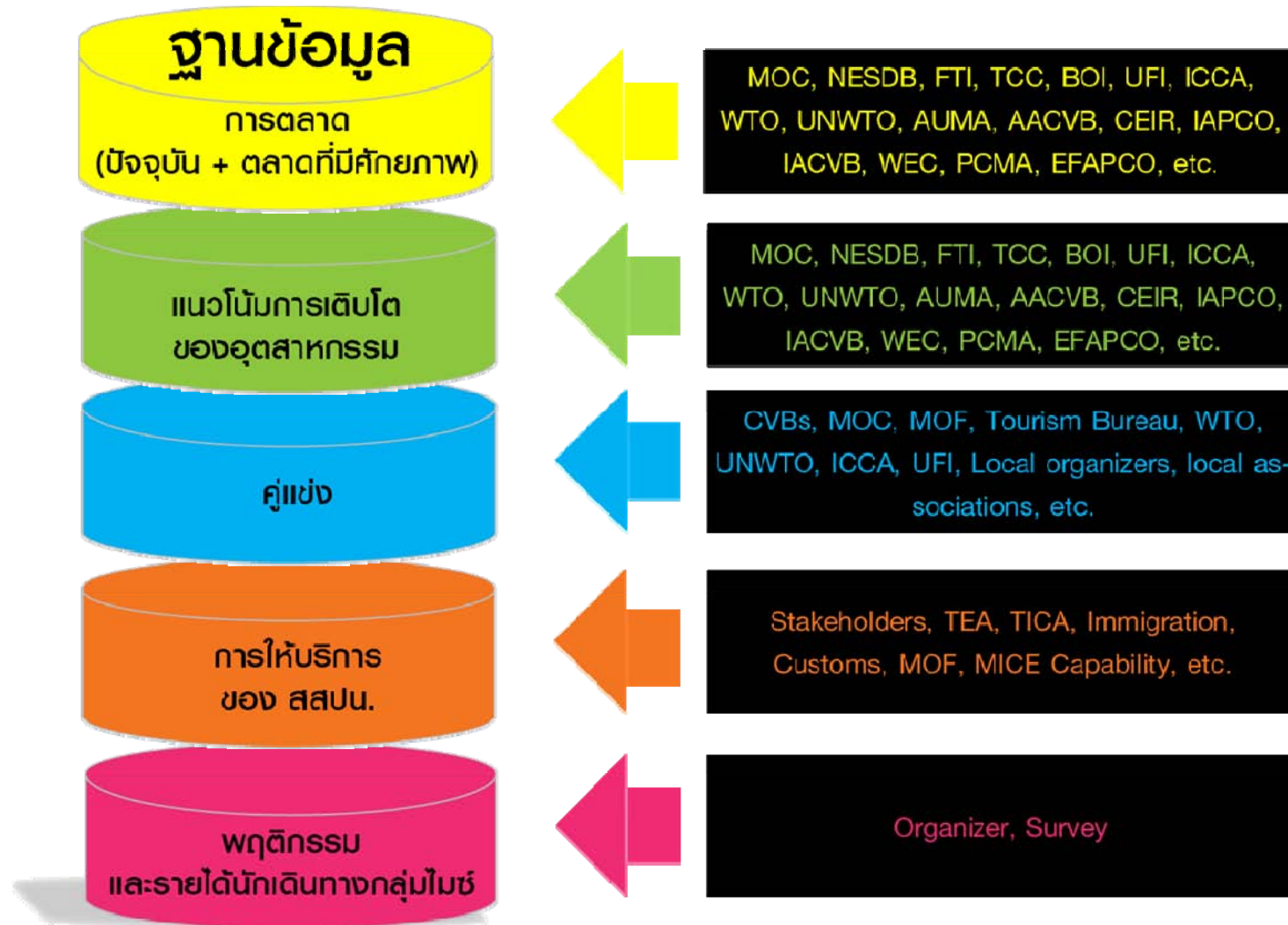
ฐานข้อมูลและแหล่งข้อมูล

Meetings Incentives

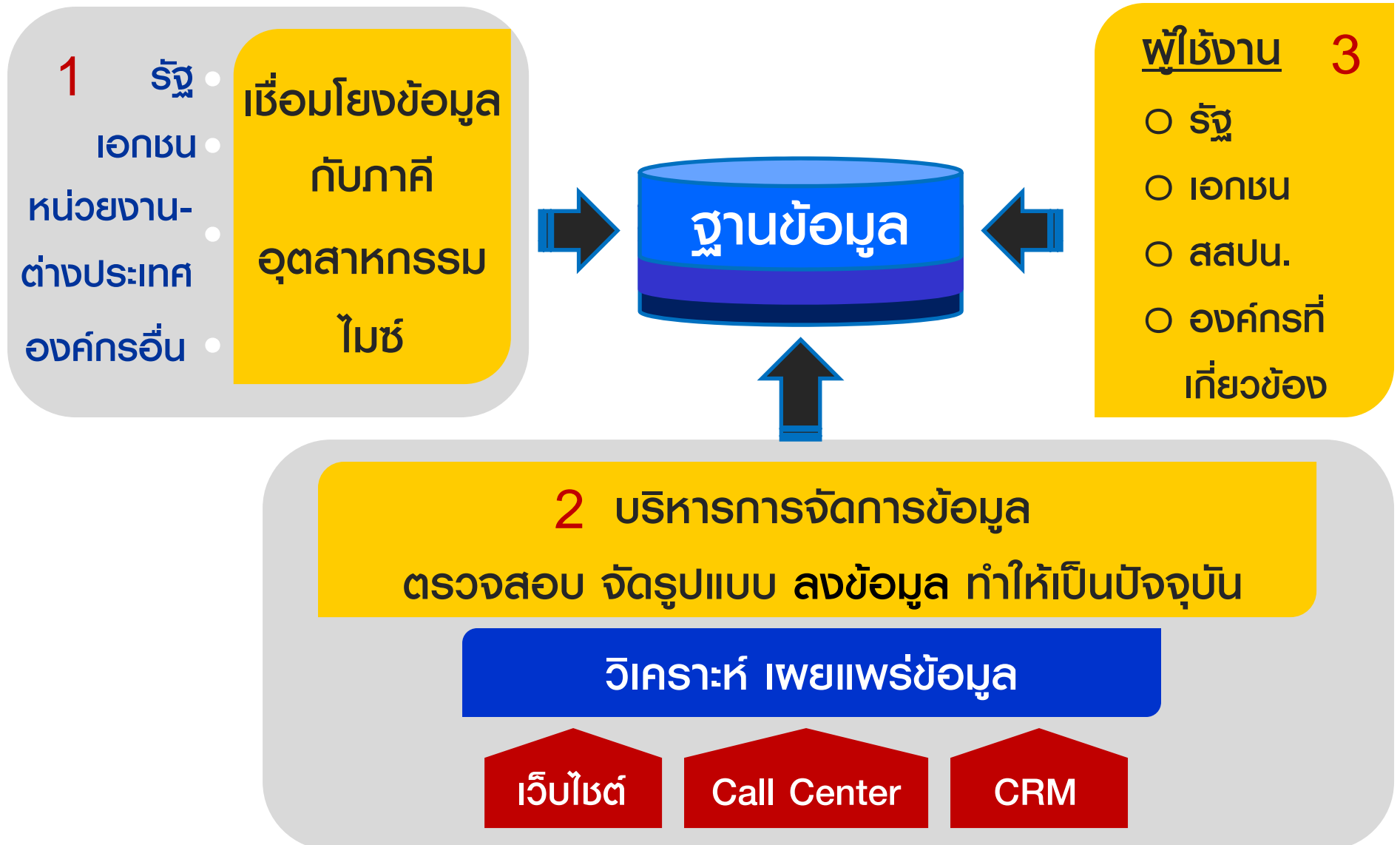
Conventions

Exhibitions

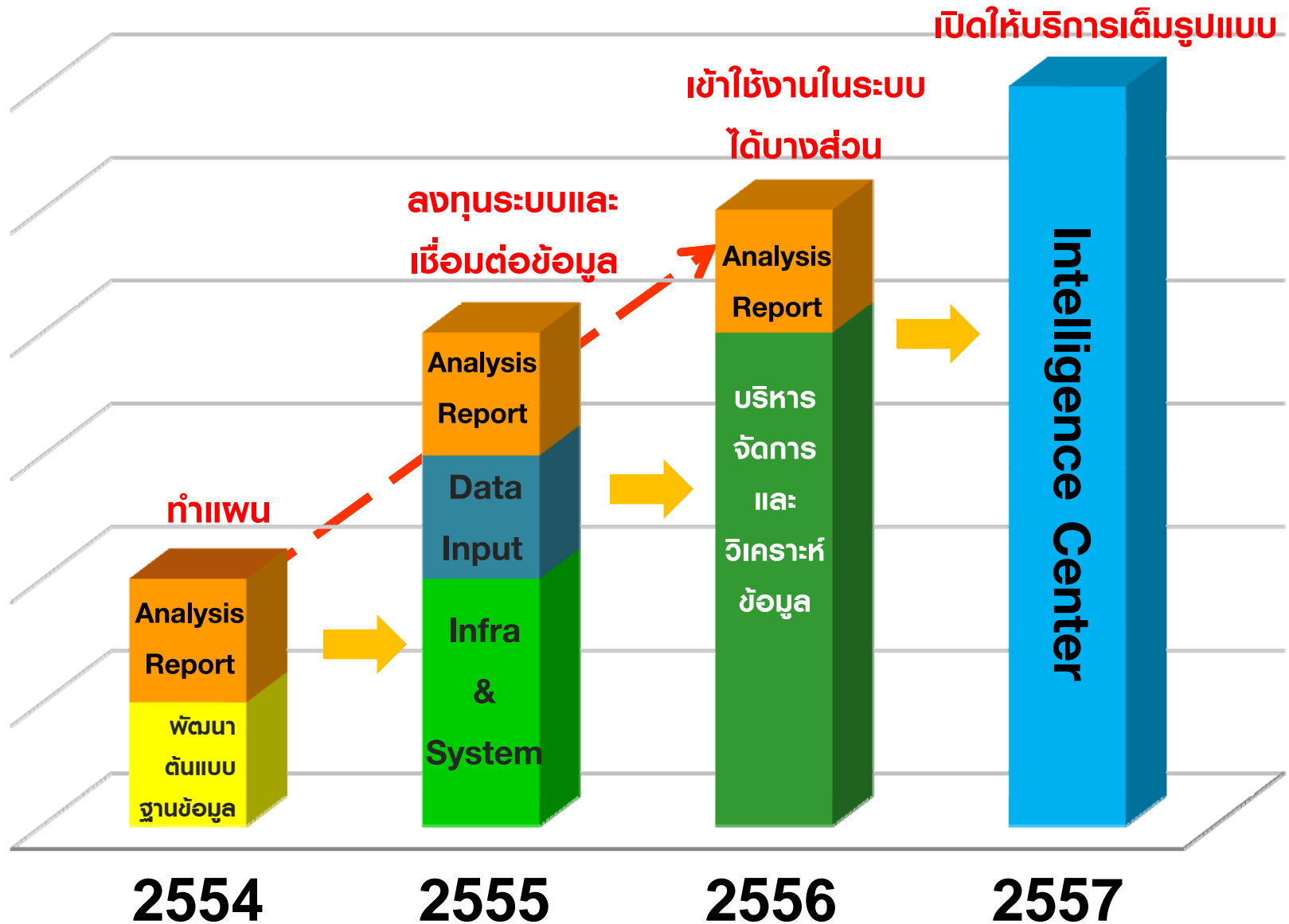
Domestic



แนวคิดโครงสร้างการพัฒนาระบบข้อมูล



ประโยชน์แก่ภาคอุตสาหกรรม



ปัญหาและอุปสรรค

- การได้รับข้อมูลจากภาคเอกชน
- การลงทุนพัฒนาระบบคอมพิวเตอร์
- บุคลากรในการบริหารจัดการฐานข้อมูล



แนวทางสู่ความสำเร็จในการดำเนินงาน

- เครือข่ายและความร่วมมือกับภาคอุตสาหกรรมไมซ์
- สื่อสารทำความเข้าใจและให้ความรู้
- จัดทำบันทึก MOU เพื่อพัฒนาระบบฐานข้อมูลกับภาครัฐ



ข้อมูลที่มีแก่ภาคอุตสาหกรรมไมซ์

ปี 2554 สสปน. ได้จัดทำข้อมูลแก่ภาคอุตสาหกรรมไมซ์
ผ่านทางเว็บไซต์ www.tceb.or.th ระหว่างที่จัดทำแผนแม่บท
การพัฒนาฐานข้อมูลอุตสาหกรรมไมซ์ และพัฒนาต้นแบบฐานข้อมูลฯ



Intelligence Center สำหรับอุตสาหกรรมไม้

